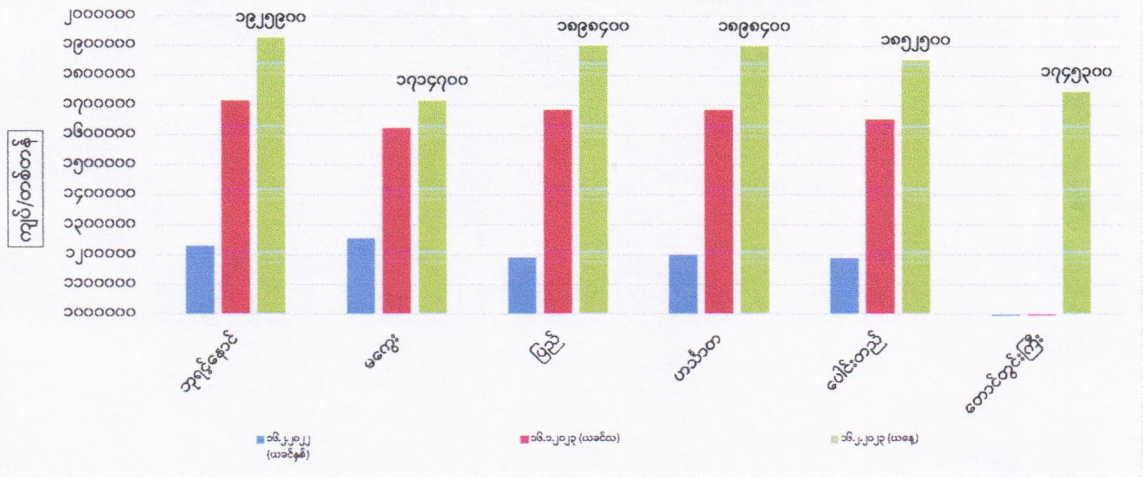
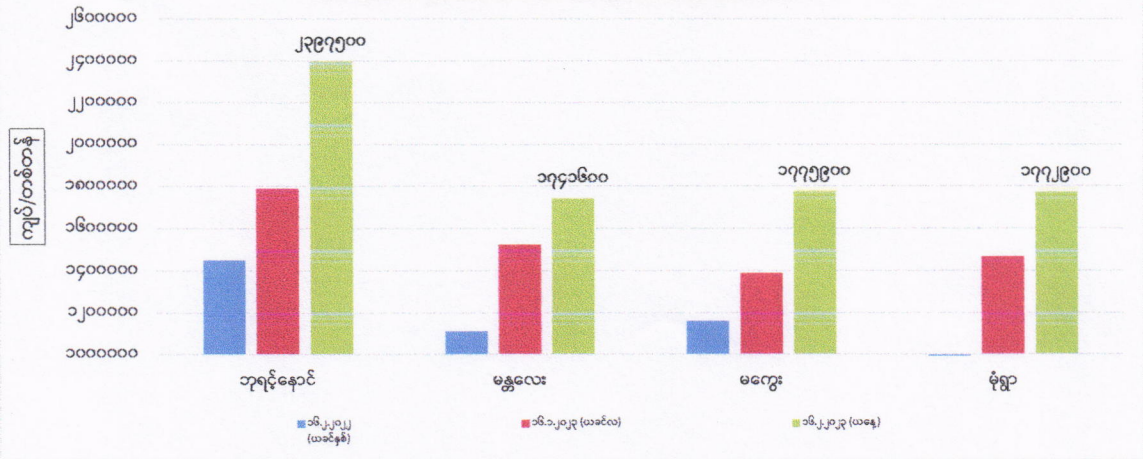


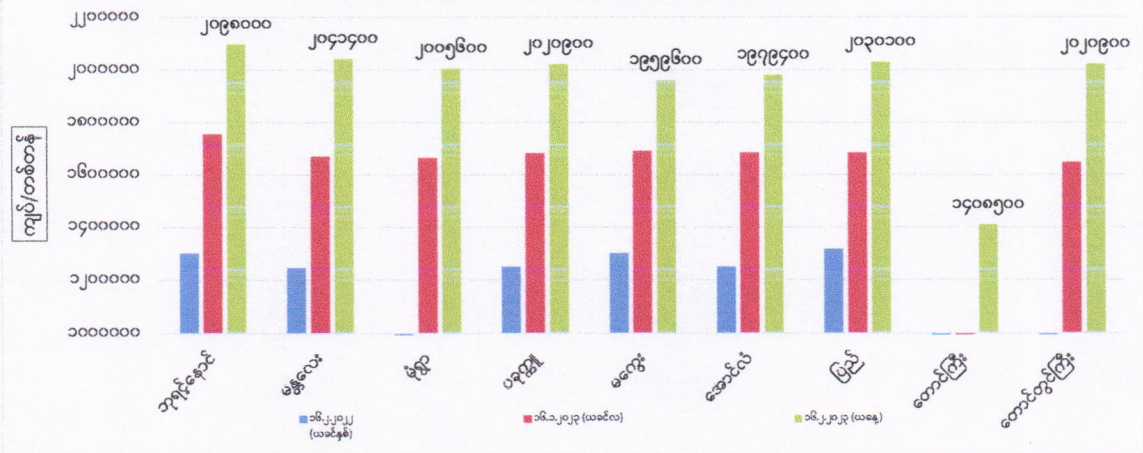
ကုန်စည်ခိုင်အလိုက် မတ်ပဲ ပြည်တွင်း တစ်တန်ဈေးနှုန်းများ



ကုန်စည်ခိုင်အလိုက် ပဲတီစိမ်း ပြည်တွင်း တစ်တန်ဈေးနှုန်းများ



ကုန်စည်ခိုင်အလိုက် ပဲစဉ်းငုံ ပြည်တွင်း တစ်တန်ဈေးနှုန်းများ



ကုန်စည်ခိုင်အလိုက် မတ်ပဲ(Raw)တစ်တန် ဈေးနှုန်းများ ဖြစ်ပေါ်မှု နှိုင်းယှဉ်ချက်ဇယား

ရေတွက်ပုံ - ကျပ်/တန်

စဉ်	ကုန်စည်ခိုင်အမည်	ယနေ့ ၁၆.၂.၂၀၂၃	ယခင်နေ့ ၁၅.၂.၂၀၂၃	နှိုင်းယှဉ်ချက်	သုံးသပ်ချက်
၁	ဘုရင့်နောင်ကုန်စည်ခိုင်	၁၉၅၅၀၀	၁၉၃၅၀၀	↓ -၂၀၀၀	ဘုရင့်နောင်ကုန်စည်ခိုင်တွင် ဈေးနှုန်းကျဆင်းနေကြောင်း၊ ပြည်၊ ပေါင်းတည်၊ ဟင်္သာတနှင့် တောင်တွင်းကြီးကုန်စည်ခိုင်တို့တွင် ဈေးနှုန်းများမြင့်တက်နေပြီး မကွေးကုန်စည်ခိုင်တွင် ဈေးနှုန်း တည်ငြိမ်နေကြောင်း သိရှိရပါသည်။
၂	မကွေးကုန်စည်ခိုင်	၁၇၁၄၇၀၀	၁၇၁၄၇၀၀	■ -	
၃	ပြည်ကုန်စည်ခိုင်	၁၈၉၈၄၀၀	၁၈၈၃၁၀၀	↑ ၁၅၃၀၀	
၄	ဟင်္သာတကုန်စည်ခိုင်	၁၈၉၈၄၀၀	၁၈၉၅၃၀၀	↑ ၃၁၀၀	
၅	ပေါင်းတည်ကုန်စည်ခိုင်	၁၈၅၂၅၀၀	၁၈၃၇၂၀၀	↑ ၁၅၃၀၀	
၆	တောင်တွင်းကြီးကုန်စည်ခိုင်	၁၇၄၅၃၀၀	၁၇၃၀၀၀၀	↑ ၁၅၃၀၀	

ကုန်စည်ခိုင်အလိုက် ပဲတီစိမ်းတစ်တန်ဈေးနှုန်းများ ဖြစ်ပေါ်မှု နှိုင်းယှဉ်ချက်ဇယား

စဉ်	ကုန်စည်ခိုင်အမည်	ယနေ့ ၁၆.၂.၂၀၂၃	ယခင်နေ့ ၁၅.၂.၂၀၂၃	နှိုင်းယှဉ်ချက်	သုံးသပ်ချက်
၁	ဘုရင့်နောင်ကုန်စည်ခိုင်(ခရမ်းရွှေဝါ)	၂၃၉၇၅၀၀	၂၄၄၉၆၀၀	↓ -၅၂၁၀၀	ဘုရင့်နောင်ကုန်စည်ခိုင်တွင် ဈေးနှုန်းကျဆင်းနေပြီး မန္တလေး၊ မကွေးနှင့် မုံရွာကုန်စည်ခိုင်တို့တွင် ဈေးနှုန်းများ တည်ငြိမ်နေကြောင်း သိရှိရပါသည်။
၂	မန္တလေးကုန်စည်ခိုင်	၁၇၄၁၆၀၀	၁၇၄၁၆၀၀	■ -	
၃	မကွေးကုန်စည်ခိုင်	၁၇၇၅၉၀၀	၁၇၇၅၉၀၀	■ -	
၄	မုံရွာကုန်စည်ခိုင်	၁၇၇၂၉၀၀	၁၇၇၂၉၀၀	■ -	

ကုန်စည်ခိုင်အလိုက် ပဲစဉ်းငုံတစ်တန်ဈေးနှုန်းများ ဖြစ်ပေါ်မှု နှိုင်းယှဉ်ချက်ဇယား

စဉ်	ကုန်စည်ခိုင်အမည်	ယနေ့ ၁၆.၂.၂၀၂၃	ယခင်နေ့ ၁၅.၂.၂၀၂၃	နှိုင်းယှဉ်ချက်	သုံးသပ်ချက်
၁	ဘုရင့်နောင်ကုန်စည်ခိုင်	၂၀၉၈၀၀၀	၂၁၀၀၀၀၀	↓ -၂၀၀၀	ဘုရင့်နောင်၊ မကွေးနှင့် အောင်လံကုန်စည်ခိုင်တို့တွင် ဈေးနှုန်းများကျဆင်းနေကြောင်း၊ ပြည်ကုန်စည် ခိုင်တွင် ဈေးနှုန်းမြင့်တက်နေပြီး မန္တလေး၊ မုံရွာ၊ ပခုက္ကူ၊ တောင်ကြီးနှင့် တောင်တွင်းကြီးကုန်စည်ခိုင် တို့တွင် ဈေးနှုန်းများတည်ငြိမ်နေကြောင်း သိရှိရပါသည်။
၂	မန္တလေးကုန်စည်ခိုင်	၂၀၄၁၄၀၀	၂၀၄၁၁၀၀	■ -	
၃	မုံရွာကုန်စည်ခိုင်	၂၀၀၅၆၀၀	၂၀၀၅၆၀၀	■ -	
၄	ပခုက္ကူကုန်စည်ခိုင်	၂၀၃၉၃၀၀	၂၀၃၉၃၀၀	■ -	
၅	မကွေးကုန်စည်ခိုင်	၂၀၂၀၉၀၀	၂၀၃၆၂၀၀	↓ -၁၅၃၀၀	
၆	အောင်လံကုန်စည်ခိုင်	၂၀၃၀၁၀၀	၂၀၅၁၅၀၀	↓ -၂၁၄၀၀	
၇	ပြည်ကုန်စည်ခိုင်	၂၀၅၁၅၀၀	၂၀၂၀၉၀၀	↑ ၃၀၆၀၀	
၈	တောင်ကြီးကုန်စည်ခိုင်	၁၄၀၈၅၀၀	၁၄၀၈၅၀၀	■ -	
၉	တောင်တွင်းကြီးကုန်စည်ခိုင်	၂၀၂၀၉၀၀	၂၀၂၀၉၀၀	■ -	